




暮らしの宅配便  「あらかわ丸」がお届けする

# あらかわ下町風情

当日配送



2015年 創刊号  
本カタログの価格は、すべて税込価格にて表記しております。

## あらかわ丸の「こ・だ・わ・り」

世の中は、大変便利になりました。街にコンビニ、スーパーマーケット、外食チェーン店が溢れ、パソコンやスマートフォンで全国隅々から物を買える時代になりました。でも、ふと見渡せば、知らないうちに昔ながらのお店が消えてしまって、顔のない町になってしまっていないでしょうか？

でも、もともと荒川には、江戸情緒の残る下町の良さがあります。職人の匠の技、伝統の味も生き続けています。またその中に、若い職人の新しい感覚が芽生え溶け込み、新旧融合の下町風情が出来つつあります。私たち「あらかわ丸」は、そんな「あらかわ」を丸ごとお届けします。是非、ご愛顧ください！

## 荒川区の歴史



荒川区は旧石器時代から人々が住み始め、源頼朝の時代には「小具（おぐ）」「につほり」「三川（みかわ）ケ島（しま）」などの地名が見られる。徳川家康の時代には、千住大橋が架けられ江戸の玄関口として賑わったとのこと。1932年10月1日、東京市域拡張に伴い、北豊島郡南千住町・三河島町・尾久町・日暮里町が合併し、東京市荒川区が発足。区が発足から1945年ごろまで、東京市内で最も人口の多い区であった。一方、区名は荒川区の北部を流れる荒川（現在の隅田川）の川の名前に由来したものだと言われています。ちなみに「荒川」の語源には2説あり、隅田川(かつての荒川)は河川の氾濫は川筋が蛇行から氾濫が多く「荒ぶる川」からきた語源と、渡来氏族の「阿羅」氏にちなんだ「阿羅の川」だという説があります。

# 荒川が誇る「食」のマイスターたち



区内には、江戸以来の伝統技術を持つ職人さんが多く住んでいます。荒川区では、区内において、永く同一職業に従事し、高い技術と卓越した技能を持って後進の指導・育成に力を注いでいる方々を「荒川マイスター」として表彰しています。



渡部昭彦

すし職人  
—江戸翔—

常に新鮮で美味しい寿司を提供することを信条とし、寿司ネタ等の素材選びにも吟味を重ね、熟練の技により握り寿司の魅力を最大限に引き出す。全国規模の創作寿司コンクールにおける優勝を含む幾多の受賞歴が示すとおり、その卓越した技術は広く認められている。



鯨井安雄

豆腐製造  
—朝日屋鯨井商店—

ユニークな発想で数多くの新製品を開発している。体に良いとされている黒豆、黒米、黒ごま、黒松の実、黒かりんを入れた黒五豆腐やおぼろ豆腐、竹豆腐、ゆばの刺身などを開発し、おいしく体に良い豆腐として、消費者から厚い支持を得ている。



藤澤和男

中華料理人  
—美寿治—

中華料理人として、豊富な知識、大胆さ、緻密さを兼ね備えた優れた技能を有している。そのアイデアや技術は、東京都中華料理技術コンクールで金賞を2回受賞するなど、高い評価を得ている。また栄養バランスに優れた料理を提供し、区民の健康づくりに寄与している。

## 荒川区の紹介①（日暮里地区）

「ひぐらしの里」。「1日すごしても飽きない里」という意味で、もともと「新堀村」であったこの一帯がそう別称されるようになったのは江戸時代中期以降のこと。それと同時に現在のように「日暮里」と表記されるようになりました。

最近では市街地再開発が進み、3本の高層ビルが日暮里駅前の新しい象徴となっており、発展していく荒川区の一部が垣間見れる場所でもあります。



日暮里駅前太田道灌像

### 【店名】根ぎし 芋坂 羽二重団子

【住所】東日暮里5-54-3 【定休日】年中無休

【その他】—



文政二年、初代店主の庄五郎が、ここ音無川のほとり芋坂の現在地に「藤の木茶屋」を開業し、街道往来の人々に団子を供しました。この団子が、きめ細かく羽二重のようだと賞され、それがそのまま菓名となりました。夏目漱石、正岡子規、田山花袋、泉鏡花等、文豪に愛された店でもあります。

「芋坂も 団子も月の ゆかりかな」 子規



\*上記画像はイメージ画になります。



\*上記画像はイメージ画になります。



\*上記画像はイメージ画になります。

\*商品③④は、進物箱入もごございます。銘品を贈るページをご覧ください。

①羽二重団子 540円（2本入り 醤油焼き/こしあん）  
よく吟味した米の粉を搗抜いて、丸めてひらたく串にさします。昔ながらの生醤油の焼き団子と、渋抜き漉し餡団子の二種類を商っております。御日持ちは当日限りでございます。

②しづくあん 864円（12個入り）  
羽二重団子独特のこしあんと生地種を、一滴のしづくに見立て特別に調整致しました。羽二重の如き、小豆の風味とうるち米との調和を、お楽しみ下さい。御日持ちは当日限りでございます。

かん  
③あずき羹 1個（1缶） 518円  
丹波産の大納言を用いた水羊羹。上質な食感と甘さを味わって頂けます。



\*上記画像はイメージ画になります。実際には、白玉は入っておりません。

④ぜんざい 1個（1缶） 756円  
丹波産の大納言を用いたおしるこ。冬はお餅、夏は白玉を入れてお楽しみください。

## 荒川区の紹介②（ゆうやけだんだん）

日暮里駅から「谷中ぎんざ商店街」へと向かう途中にある夕焼けが綺麗に見えることで有名な階段です。「ゆうやけだんだん」とは、平成2年に石段が改装された際の愛称募集で、タウン誌「谷根千」の編集者である森まゆみさんが応募した名称です。

現地での表記は「夕焼けだんだん」となっています。上段からは昭和ノスタルジックな風景が広がり、夕方になると、周辺は猫たちのたまり場になります。



ゆうやけだんだん

### 【店名】 茶遊亭

【住所】西日暮里3-10-6 【定休日】月曜日

【その他】シュークリームは自家製であるため、当日注文・当日配送に対応出来ない場合がありますことをご了承ください



- 前方左①八女緑茶インスタント 0.8g×50p 1,080円
- 前方右②かりがねほうじ茶 100g袋詰 575円
- 後方左③美作番茶ティーバック 4g×20p 1,058円
- 後方中④八女特選玉露かりがね 100g袋詰 1,223円
- 後方右⑤八女熟成しっとり茶 200g袋詰 1,655円

創業八十有余年、日本茶専門店「舎人園」。

「良いものしか扱わない」その強いこだわりで、海外の高級レストランにも数々の銘茶を販売しています。銘茶と洋菓子のコラボレーションをお楽しみください！



玄米シュークリーム  
 (⑥抹茶/⑦カスタード)  
 各 388円

### 【店名】 うな鐵将

【住所】西日暮里5-21-4 【定休日】日曜日・祝日

【その他】7/15～7/末の「丑の日」シーズンに限り、当日のご注文はお受け致し兼ねますことをご了承ください。この期間は実店舗へのご来店にてお願い致します。



西日暮里駅近にある鰻屋さん。毎朝、活きたウナギから丁寧に仕事をして仕込んでいます。取り扱ううなぎは、安心安全な国産うなぎを使用しています。職人が炭火で焼いた本物の旨さをご家庭にお届けします。



①国産うなぎ重  
 3,600円

## 荒川区の紹介③（日暮里富士見坂）

日暮里富士見坂は、西日暮里3丁目に所在する坂であり、東京に多くある富士見坂のひとつです。日暮里駅の谷中側に位置し、実際には東京都内において「歩行者が坂に立った状態で実際に富士山が望める」最後の富士見坂となっています。

日暮里富士見坂は、良好な富士山眺望の得られる地点として国土交通省が2005年（平成17年）に選定した「関東の富士見百景（128景）」において、東京都内で7ヶ所選定された「東京富士見坂」にも含まれています。



日暮里富士見坂

### 【店名】 北島商店

【住所】 西日暮里1-41-3

【定休日】 日曜日・祝日

【その他】 —



①メンチカツ（2枚）  
400円

\*上記画像はイメージ画像になります。実際には、メンチカツのみとなります。



②メンチカツサンド  
（2切れ）  
365円



③しじみエキス入り  
中華そば（各2食入）  
（しょうゆ味/味噌味）  
各 500円

昔懐かしいお肉屋さんのメンチカツ。衣用に特別に焼いたパンから作ったパン粉と国産の牛肉、豚肉、そして甘みたっぷりの国産玉葱を使用して、もちろんすべて手造りです。

### 【店名】 須長米店

【住所】 西日暮里1-33-4

【定休日】 日曜日・祝日

【その他】 —



道灌山通り沿いにある昭和5年創業、親子三代続くお米屋さん。近隣の保育園や飲食店はもちろん、荒川区外にも配達。三代目は「お米マイスター」に認定され、お米の博士として活躍中。



- |                             |        |
|-----------------------------|--------|
| ① 栃木コシヒカリ 5kg               | 1,987円 |
| ② 新潟産減農薬米コシヒカリ 5kg          | 2,808円 |
| （通常の5割減の農薬で作られた健康に配慮したお米です） |        |
| ③ 魚沼産コシヒカリ 5kg              | 3,456円 |
| （全体食味No.1のお米）               |        |

## 荒川区の紹介④（伝統のあらかわ野菜）

みなさんご存知のように、現在荒川区には農地が全く残っていません。ところが、その昔江戸の近郊農村荒川の地で育ち親しまれた伝統の荒川野菜が、東京近郊や東北地方などで今なお栽培が続けられているのです。三河島菜、汐入大根、谷中生姜、三河島枝豆など、荒川ブランドの元気で美味しい野菜を一度食してみてくださいは如何でしょうか？



－ 谷中生姜 －



－ 三河島菜 －



－ 三河島枝豆 －



－ 汐入大根 －

### － 伝統野菜収穫時期 －

- ・三河島菜：10月～12月頃
- ・三河島枝豆：6月～9月頃
- ・谷中しょうが：8月～9月頃
- ・汐入大根：11月～12月頃

注) 取扱い時期・店舗名に関しては決定次第発表いたしますので、お楽しみにお待ちください。

【店名】 美寿治 (  荒川マイスターのお店)

【住所】 東日暮里4-21-4

【定休日】 木曜日

【その他】 荒川野菜を使った中華料理を考案中



①中華弁当  
1,000円  
(マイスターの手作り  
肉団子弁当)



②荒川餃子  
(6ヶ入り) 500円  
(セロリの食感を楽しんで  
ください)  
\* 季節限定で三河島菜入餃  
子を予定



③天津丼  
1,000円  
(国産高級椎茸を使った  
本格派天津丼)

中華のマイスター藤澤和男の店。素材を活かした繊細な味はもとより、健康に配慮した中国料理は健康志向のシニアには最適。確かな技術から生まれるオーソドックスな中国料理は、幅広い層から支持されています。

## 荒川区の紹介⑤（町屋）

町屋は東西に細長い荒川区のちょうど中央に位置し、京成線・東京メトロ千代田線・都電荒川線が交差する区の商業の中心地であり、創業明治22年の町屋斎場は有名です。地名の由来には2説あり、早くから開けて町場化していたからとも、良質な土「真土（荒木田土）」が取れたからとも言われています。江戸時代にはすでに賑わう場所だったので、昔ながらの木造家屋が密集、狭く折れ曲がった路地が残された地域でもあります。



第五峡田小学校と二宮金次郎像

【店名】 朝日屋鯨井商店 (  荒川マイスターのお店 )

【住所】 町屋3-7-2 【定休日】 日曜日

【その他】 —



創業50年以上の老舗豆腐店。「お客様に喜ばれ、身体に良いものを作る」を信条に、厳選された食材を使用しています。特に「沖縄の海水にがり」を使用するなど豆腐の素材（水・大豆・にがり）にはこだわりを持っています。



- |           |      |
|-----------|------|
| ①おぼろとうふ   | 220円 |
| ②下町の逸品もめん | 150円 |
| ③下町の逸品きぬ  | 150円 |

【店名】 シュクルユウ

【住所】 町屋8-4-4 【定休日】 火曜日

【その他】 1日の数量に限りがあるため、前日以前のご注文をお奨めいたします。

①と②はお子様向けに作られているため、洋酒を使用しておりません。

クリスマス時期に限り、当日のご注文は応じ兼ねますことをご了承ください。



荒木田交差点近く、尾竹橋通り沿いにある洋菓子店。お子様が喜ぶ可愛らしいケーキや、大人向けの洋酒をきかせた味わい深いケーキなど、家族みんなでお楽しみいただける豊富なバリエーションをご用意しています。



- |                              |      |
|------------------------------|------|
| ① ショコラショート                   | 500円 |
| (チョコ生クリームとチョコスポンジを使用)        |      |
| ② ピュアショート                    | 520円 |
| (甘さ控えめなクリームとふわふわスポンジ)        |      |
| ③ サバラン                       | 460円 |
| (ラム酒たっぷりのケーキ)                |      |
| ④ フロマージュ                     | 470円 |
| (口どけなめらかなレアチーズケーキ)           |      |
| ⑤ グアナラ                       | 490円 |
| (濃厚なチョコレートムース)               |      |
| ⑥ タルトフルーツ                    | 530円 |
| (季節のフルーツをのせた自家製カスタードクリームタルト) |      |



## 荒川区の紹介⑥（荒川）

荒川区の官公署が集まる荒川区の中心的地域「荒川」、元は「三河島」と呼ばれていた地域であり、昭和43年より改名されました。地名の由来は諸説あると言われてますが、最も現実味のある説は、中川・古利根川・荒川の三つの川に囲まれた島状の中州だったから、と言われてます。江戸時代以前からある由緒ある地名で、三河島菜の産地であり、将軍家や有力大名の庭園を手入れするような植木師の邸宅、庭園があったとのこと。



荒川区役所

【店名】 江戸翔 (  荒川マイスターのお店)

【住所】 荒川2-1-6 【定休日】 月曜日  
【その他】 江戸翔が配達いたします。



確かな目利きで選んだ活きのいい新鮮な魚介類。丹念な下ごしらえと熟練した腕による本物の味、伝統の味と技を守りつつ、そして斬新な技で作り出される料理をご堪能下さい。



① 松 (1人前)  
3,500円

② 竹 (1人前)  
2,500円

③ 梅 (1人前)  
1,500円

【店名】 鳥喜商店

【住所】 荒川3-23-8 【定休日】 日曜日・祝日  
【その他】 —



三河島から三ノ輪方面まで伸びる「荒川仲町通り商店街」にある創業50年以上の焼鳥屋さん。素材にはこだわり抜いた国産ヒナ鳥を使用。下町感たっぷりの雰囲気、お手頃価格で営業しています。



① 焼鳥セット (5本入)  
(ねぎま・つくね・もも肉  
シロ・豚レバー)  
600円

② 手羽先塩焼 (4本入)  
330円

③ もも焼き  
480円

④ 鳥唐揚げ (約100g)  
200円

## 荒川区の紹介⑦（荒川自然公園）

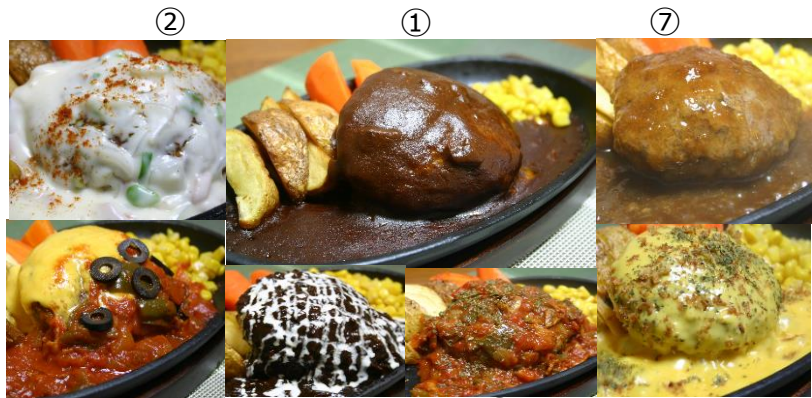
荒川自然公園は、東京都水道局三河島再生センターの上に人工地盤を造って設置された公園です。このような下水処理施設の上に造成した公園は、新宿区の落合中央公園に次いで都内で2番目の公園です。1982年には「新東京百景」に選定され、東京都を代表する景勝地の一つになっています。1974年の運動施設等中央エリアの開園に続き、1979年にはアスレチック広場等のエリアが開園し、同時に「三河島処理場公苑」という名称から「荒川自然公園」に変更されたとのこと。



荒川自然公園

### 【店名】 ハンバーグレストランまつもと

【住所】 荒川6-6-1 【定休日】 月曜日  
 【その他】 ハンバーグソースが7種から選べます



洋食屋で修業をしたオーナーが作る自家製ハンバーグ屋。ナイフを入れて溢れ出る肉汁と、7種から選べる自家製ソースと絡めた味は、まさに絶品！この美味しさをそのままご自宅にてご賞味ください。

③ \*上記画像はイメージ画像になります。実際には、ハンバーグにエビフライ、お新香、ライスが付きます。

以下の中から、ハンバーグソースをお選びください。

- ①デミグラスソース
- ②ホワイトソース
- ③イタリアンソース
- ④ブラックデミグラスソース
- ⑤トマトソース
- ⑥チーズ
- ⑦和風ソース

各 1,080円

### 【店名】 丸屋

【住所】 荒川6-40-5 【定休日】 日曜日・祝日  
 【その他】 すべて自家製であるため、当日注文・当日配送に対応出来ない場合がありますことをご了承ください



都電荒川線「町屋二丁目」駅前にある自家製お惣菜屋。地元によく愛され40年近く、毎日食べても飽きのこない「家庭の味」を心掛け、煮物、揚げ物、焼き魚など、どれも種類豊富に取り揃えています。



- ①ひじき煮 約120g 168円
- ②切干大根 約120g 178円
- ③昔のコロッケ 3個入 300円
- ④鳥唐揚げ 約200g 427円
- ⑤銀シャケ 一匹 263円

## 荒川区の紹介⑧（熊野前）

現在では「東尾久」と呼ばれていますが、元は熊野神社を起源とする「熊野前」と呼ばれており、都電荒川線の駅として今も残る。また熊野前商店街は、ビートたけしの「天才たけしの元気が出るテレビ」で取り上げられた商店街として有名です。

八幡神社は至徳2（1385）年より前に健立され、応神天皇と末社の神々を祀り、農工商の神様として地域の人々に親しまれてきました。また、学業成就、交通安全、商売繁盛、除災招福、病氣平癒、金運などの御利益があるとされています。



尾久の原公園

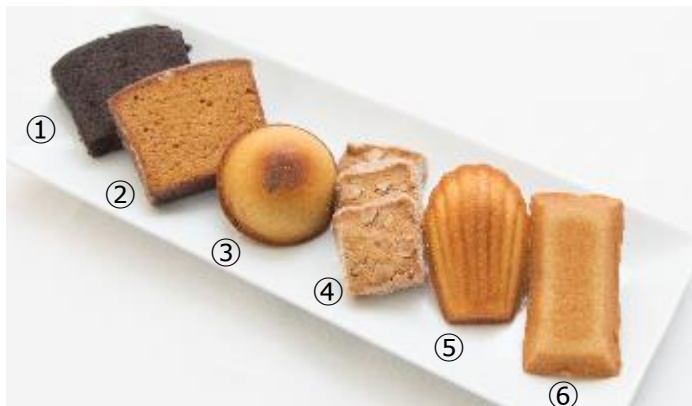
### 【店名】 ウールーグー

【住所】 東尾久3-35-9 【定休日】 水曜日

【その他】 クリスマス時期に限り、当日のご注文はお受け致し兼ねますことをご了承ください



フランス語で「幸福な味」という意味を持つ、熊野前の洋菓店。お客様の“心”に素敵な余韻がいつまでも残るようなスイーツを提供し続けていくことを motto に、日々お菓子作りに励んでいます。



- ①モカショコラ 270円  
(チョコレートの美味さを引き出すためにコーヒーを加えました)
- ②キャラメルパウンド 270円  
(キャラメルパウンドにレモン風味のグラスをかけました)
- ③栗のケーキ 243円  
(和栗を使用したしっとり美味しい焼き菓子です)
- ④サブレアマンド 3ヶ入 230円  
(大きめに刻んだアーモンドを生地にたくさん入れて焼き上げました)
- ⑤マドレーヌ 217円  
(昔からある定番の焼き菓子)
- ⑥フィナンシェ 243円  
(こがしバターの香りとフィナンシェ特有の食感をお楽しみください)

### 【店名】 FG松峯

【住所】 東尾久5-20-12 【定休日】 日曜日・祝日

【その他】 お弁当の副菜は日替わりとなります。



熊野前商店街の真ん中あたりに位置する食品・青果・日配品・惣菜のお店です。定番の鮭や唐揚げ以外のメニューとして、赤魚鯛粕漬焼き、サバ煮付け弁当をご用意しています。



①赤魚鯛粕漬  
焼き弁当  
600円

\* 上記画像の副菜はイメージ画像になります。



②サバ煮付け弁当  
600円

\* 上記画像の副菜はイメージ画像になります。

- ③豚ロース焼肉弁当
  - ④鳥から揚げ弁当
  - ⑤鮭弁当
- 各 600円

## 荒川区の紹介⑨（尾久）

「尾久」は、江戸近郊の農村として発達し、隅田川とは深いかわりのなかで独特の文化を育ててきた地域で、その趣は「尾久八幡神社」の神社仏閣などに今でも残っています。隅田川沿いには「荒川遊園」や都立の「尾久の原公園」などがあり、近隣の憩いの場所として親しまれています。



荒川遊園

### 【店名】 山内商店

【住所】西尾久4-8-2 【定休日】日曜・祝日

【その他】すべて自家製であるため、当日注文・当日配送に対応出来ない場合がありますことをご了承ください



#### －あんみつ－

- ①豆寒 330円
- ②あんみつ 390円
- ③白玉みるく 440円
- ④黒豆きなこ 440円
- ⑤栗抹茶 460円
- ⑥苺みるく 460円



#### －蒟蒻・白滝－ 各150円

- ⑦⑧刺身蒟蒻 白/青のり
- ⑨⑩おでん 味噌/ゆず
- ⑪⑫蒟蒻 ごまだれ/中華
- ⑬⑭蒟蒻 白/黒
- ⑮白滝
- ⑯⑰糸蒟蒻 白/黒



#### －ところ天－ 各150円

- ⑱ところ天
- ⑲黒蜜
- ⑳梅じそ
- ㉑中華

創業昭和24年の西尾久の老舗。下仁田産の蒟蒻芋の特等を使用。製法も伝統的なバタ練り製法に拘り、適度な気泡が絶妙な歯ごたえとしっかりとした味染みを引出しています。出来立ての美味しい寒天を使った「あんみつ」もご賞味ください。

### 【店名】 どん平

【住所】西尾久2-2-5

【定休日】日曜・祝日

【その他】－



- ①丸とんかつ弁当  
(豚バラ肉をじっくり煮込んだ特製とんかつ)  
1,120円

\*上記画像はイメージ画像であり、お味噌汁は付きません。



- ②カツサンド  
(特製とんかつをサンドしました)  
750円



- ③自家製とろろ (大) 620円
- ④自家製とろろ (小) 350円

昭和25年創業のとんかつ専門店。おからと一緒に10時間以上も煮込んだ豚バラ肉を使い、細かいパン粉をまとわせて揚げています。衣はカラッとお肉はトロトロ、この食感をご堪能ください。

## 荒川区の紹介⑩（荒川車庫）

「チンチン電車」の愛称で親しまれている都電、その荒川電車営業所の車庫出口と、その隣の平成19年5月26日に公開された都電旧型車両の展示場となっている都電おもいで広場。懐かしい停留場をイメージしたスペースに貴重な都電の旧型車両2両を展示しています。入場は無料です。都電全盛期を彩った往年の名車に会いに来て下さい。車内には都電の昔懐かしい写真が展示されています。



荒川車庫

### 【店名】 加賀屋

【住所】西尾久7-2-12

【定休日】火曜日・日曜日

【その他】—



創業明治39年の老舗煎餅屋。現在も手焼きにこだわり、上質のもち米を使い「一枚一枚心をこめて」毎日店の奥にある工場で、三代目の主人が作業をしています。



- |              |        |
|--------------|--------|
| ①おかき六菓選      | 611円   |
| ②げんこつ        | 771円   |
| ③甘からおかき      | 367円   |
| ④サラダ鬼っ子（お徳用） | 1,224円 |

### 【店名】 B.L.D

【住所】西尾久2-30-11

【定休日】日曜日

【その他】1日の数量に限りがあるため、前日以前のご注文をお奨めいたします。すべて自家製であるため、当日注文・当日配送に対応出来ない場合がありますことをご了承ください。



小台通りに面したオシャレなベーカリー&カフェ。素材にはこだわりをもって、厳選された国産小麦と自家製酵母を使用。店内には80種類以上の手作り焼きたてパンなど、豊富に商品を取り揃えております。



- |   |      |
|---|------|
| ①毎日早起き食パン 一斤                            | 350円 |
| （毎日の朝食にぴったりの耳まで柔らかい食パンです）               |      |
| ②ラムレーズンブレッド 一本                          | 650円 |
| （ラム酒で一週間程つけ込んだラムレーズンがギッシリ！）             |      |
| ③ベーグルセット 3個                             | 650円 |
| （ライ麦を使用したもちりちりベーグル3個セット）                |      |
| *バラエティーセットになりますので、ベーグルの種類に関しては決まっておりません |      |

## 荒川区の紹介⑪（南千住）

南千住は江戸時代における日光街道・千住宿周辺の木賃宿が集まった宿場町を起源としています。南千住駅から歩いてすぐの場所にある素盞雄（すさのお）神社は、荒川区内で最も広い氏子区域をもつ神社で、素盞雄大神（すさのおおおかみ）と飛鳥大神（あすかおおかみ）を祭神とし、平成7年には御鎮座1200年祭が厳粛盛大に斎行されました。又、お隣「三ノ輪」には、三ノ輪橋と新宿区早稲田を結ぶ、都内に唯一残された都営路面電車が走っています。



素盞雄（すさのお）神社

### 【店名】 千だこ

【住所】 南千住1-44-2

【定休日】 不定休

【その他】 —



① たこ焼き（6個入）400円



手作り 国産熟成ニンニク

②（小）1,332円

③（大）2,469円

元気な店主が1個1個丁寧に焼き上げるたこ焼きは絶品！素材へのこだわりはもちろん、自家製オリジナルソースを使用。皆様に愛されるたこ焼きを目指して頑張ってます！大人気「手作り熟成ニンニク」は人気沸騰中！

### 【店名】 十字堂薬品

【住所】 南千住1-25-8

【定休日】 年中無休

【その他】 —



ジョイフル三ノ輪商店街の中の公園の隣にあるお店です。皆様がお買い求めし易いよう、薬から日用品まで、何でも安く販売することを心掛けています。



①伊藤園 ウーロン茶 2L 142円

②アサヒ 富士の  
おいしい水 2L 136円

③伊藤園 おーいお茶 500ml 122円

④エビアン 500ml 129円

⑤ポッカコーヒー 190g86円



⑥クリネックス 180W399円

⑦エリエール トイレット  
ペーパー 12R シングル 615円

⑧エリエール トイレット  
ペーパー 12R ダブル 615円

⑨ライフリー リハビリパンツ たっ  
ぷり5回吸収 M/16枚 2,419円

⑩ライフリー リハビリパンツ たっ  
ぷり5回吸収 L/14枚 2,419円

⑪ライフリー リハビリパンツ たっ  
ぷり5回吸収 LL/12枚 2,419円

（\*ライフリー テープ式もご用意して  
おります）



# 荒川の銘品を贈る①

お世話になったあの方に、  
地元荒川のしっかりとした味をお贈りし、  
お喜び頂きませんか？

\* 区外の発送も承ります。ご希望の場合は、別途送料がかかりますのでご相談ください。（区内は送料無料）

伊勢元酒店

## 「地酒・地ビール 都電の街」

【住所】西尾久2-25-20 【定休日】日曜日



都電沿線の酒屋さん12軒が集まって共同開発した地酒・地ビール。酒蔵選びからラベルの文字までこだわり、自分たちの手で作り上げました。

- ①ワインセット 3,230円  
(赤ワイン・白ワイン/各1本)
- ②清酒ギフト 3,130円  
(特別純米・純米吟醸/各1本)
- ③バラエティセット 2,585円  
(地ビール/4本 清酒・梅酒/各1本)

洋菓子セキヤ

## 「遊園マドレーヌ」

【住所】西尾久7-10-3 【定休日】水曜日



40年以上続く洋菓子店。カルピスバターを使用するなど素材にこだわっています。

- ①クッキー詰合せ 3,000円  
(焼き菓子14個セット)
- ②焼き菓子各種詰合せ 2,000円  
(遊園マドレーヌ3個と焼き菓子12個セット)
- ③クッキー・マドレーヌ詰合せ 1,000円  
(遊園マドレーヌ2個と焼き菓子3個セット)
- ④クッキー詰合せ 1,000円  
(焼き菓子6個セット)

竹隆庵岡埜 町屋店

## 「ゆうゆう都電」

【住所】町屋2-17-2 【定休日】水曜日



四季折々の生菓子や創作和菓子を販売して50年の名店

- ①ゆうゆう都電 (6個入) 1,400円
- ②ゆうゆう都電 (10個入) 2,400円

# 荒川の銘品を贈る②

お世話になったあの方に、  
地元荒川のしっかりとした味をお贈りし、  
お喜び頂きませんか？

\* 区外の発送も承ります。ご希望の場合は、別途送料がかかりますのでご相談ください。（区内は送料無料）

## シュクルユウ 「クッキーセット ・メレンゲ菓子」



- ①クッキーセット 1,500円  
(クッキー7種類 7袋/2個入り)
- ②ケーキギフトボックス 1,980円  
(カットケーキ5種類×2袋)
- ③メレンゲフレーズ 280円
- ④ロッシェ 280円  
(サクッと軽い食感のメレンゲ菓子)

## 加賀屋 「上撰おかき土産」

上質なもち米と  
手焼きへのこだわり



- ①最上撰おかき 4,283円
- ②都電の四季 1,224円
- ③味一番 6,119円

## 羽二重団子 かん 「あずき羹とぜんざい」

創業約200年となる老舗の自信作。  
小豆の中でも大粒で最も味が良い  
とされている丹波産の大納言を用  
いた贅沢な逸品です。



- ①あずき羹 1箱/4缶入り 2,289円
- ②ぜんざい 1箱/3缶入り 2,484円

\* この他の箱もございます。

## 北島商店

## 「生メンチカツセット」

羽田空港ショップでも人気の商品。  
荒川が誇る「世界のカタジマ」



- ①生メンチカツ 4ヶ入×2p  
グレープシードオイル 1本 3,780円



# 真心サービスを活用する

明るく心優しいスタッフが真心をお届けします。  
あなたの「マイ御用聞き」としてご活用下さい。

## お届けカフェ

東京 日暮里 カメヤマ珈琲  
【住所】 東日暮里6-22-14  
【定休日】 日曜日

荒川区で焙煎された  
挽きたての珈琲をお  
届けします。

アイスコーヒー  
ホットコーヒー  
各1杯 100円



コーヒーの味と香りは「鮮度」で決まります。そこでカメヤマ珈琲では、豆が本来持つ味を最大限引き出せるよう微調整を繰り返しながら、全てご注文をいただいてからその都度焙煎するスタイルを確立しました。

谷中 タヤけたんだん坂下 もやゆ77 CAFE  
茶遊亭

産地や葉の種類にこだわった銘茶をお届けします。

八女緑茶1杯 100円

## 安心安価で美味しい 宅配水



ご契約により定期的にお届け致します。  
水・お湯はもちろん、  
緊急時にお役立つ  
ウォーターサーバーを  
ご用意しております。

\*お問い合わせください

## 出張サービス

- ・訪問マッサージ
- ・訪問理美容
- ・訪問歯科

いつものように、歩いてお店に行きたいが、思うように身体が動かない。そんな状態の時のための訪問サービスです。

\*お問い合わせください

## お気軽♪ 家事手伝い

お部屋の掃除から台所に風呂掃除、庭の草刈り、産業廃棄物等のゴミ出し、犬の散歩、外出時の付き添いなどのお手伝いをいたします。

\*お問い合わせください

## お悩み介護の窓

介護についてのお悩み、ご相談を受け付けます。専門の介護相談員がご自宅へ訪問、解決に向けてのお手伝いをいたします。

\*お問い合わせください

# 「あらかわ丸」ご利用の手引き①

## 1. 受付について

・月曜日～土曜日 8:00～17:00（日曜・年末年始等除く）

・お電話 or FAX or Eメールにて受付けいたします。

・お申し込みの際、「ご住所／お名前／電話番号／商品名／数量／お届け日／お届け時間帯（下記2項①or②）」をお伝えください。

## 2. 配達について

①当日9:00までのご注文で ⇒ 当日の11:00～13:00までの間にお届けします。

②当日15:00までのご注文で ⇒ 当日の17:00～19:00までの間にお届けします。

③ご希望のお届け日（翌日以降）、時間帯（①or②）がありましたら、お気軽にお申し出ください。

（\*但し、商品の在庫状況によっては対応出来ない場合がありますことをご了承ください。荒川区外の配達はお受け致し兼ねます。）

④受け渡しの行き違いがないように、**商品は手渡し**となりますのでご了承ください。

## 3. 会員登録について

・本サービスのご利用には会員登録が必要となります。

・初回のご利用時に、商品と一緒に「会員登録申込用紙」をお持ち致します。

## 4. 商品について

・写真はイメージ画です。実際の商品はカタログの写真と異なる場合があります。

・掲載以外にも取扱い出来る商品がありますので、ご希望の方はお申し出ください。

・商品の入荷状況により、価格変動や品切れとなる場合があります。

# 「あらかわ丸」ご利用の手引き②

## 5. ご不在の連絡について

- ・ご不在の場合は、事前にお電話いただければご希望時間帯に配達致します。
- ・連絡がなくご不在で、商品をお渡し出来なかった場合は、商品代金を申し受けしますことをご了承ください。

## 6. 宅配料について

- ・合計額が1,000円未満のご注文の場合は、宅配料として**200円**を頂きます。
- ・合計額が1,000円以上のご注文の場合は、宅配料は**無料**となります。

## 7. 返品、キャンセルについて

- ・商品に欠陥がある場合を除き、返品には応じかねますのでご了承ください。
- ・ご注文後のキャンセルはお受けできませんので、予めご了承ください。

## 8. お支払いについて

- ・初回のご注文に関してはお届け時に**現金**となりますが、2回目以降は原則**口座振替**とさせていただきます。

## 9. 区外への発送

- ・別途送料がかかります。送料に関して、商品又は送り先によって異なりますので、都度お伝えさせていただきます。
- ・送り先の「ご住所／お名前／電話番号／指定日時」をお伝えください。

## 10. その他

- ・本カタログの価格は、**すべて税込価格**にて表記しております。



— ご注文・お問い合わせ —

月曜日～土曜日（日曜、年末年始等を除く）

TEL : 03-5604-9381（受付時間：8時00分～17時00分）

FAX : 03-5604-9382（受付時間：24時間可）

E-mail : [info@enzeru-net.co.jp](mailto:info@enzeru-net.co.jp)（受付時間：24時間可）

<運営／発行元> 株式会社エンゼルネット

東京都荒川区西日暮里2-25-1 ステーションガーデンタワー8階